

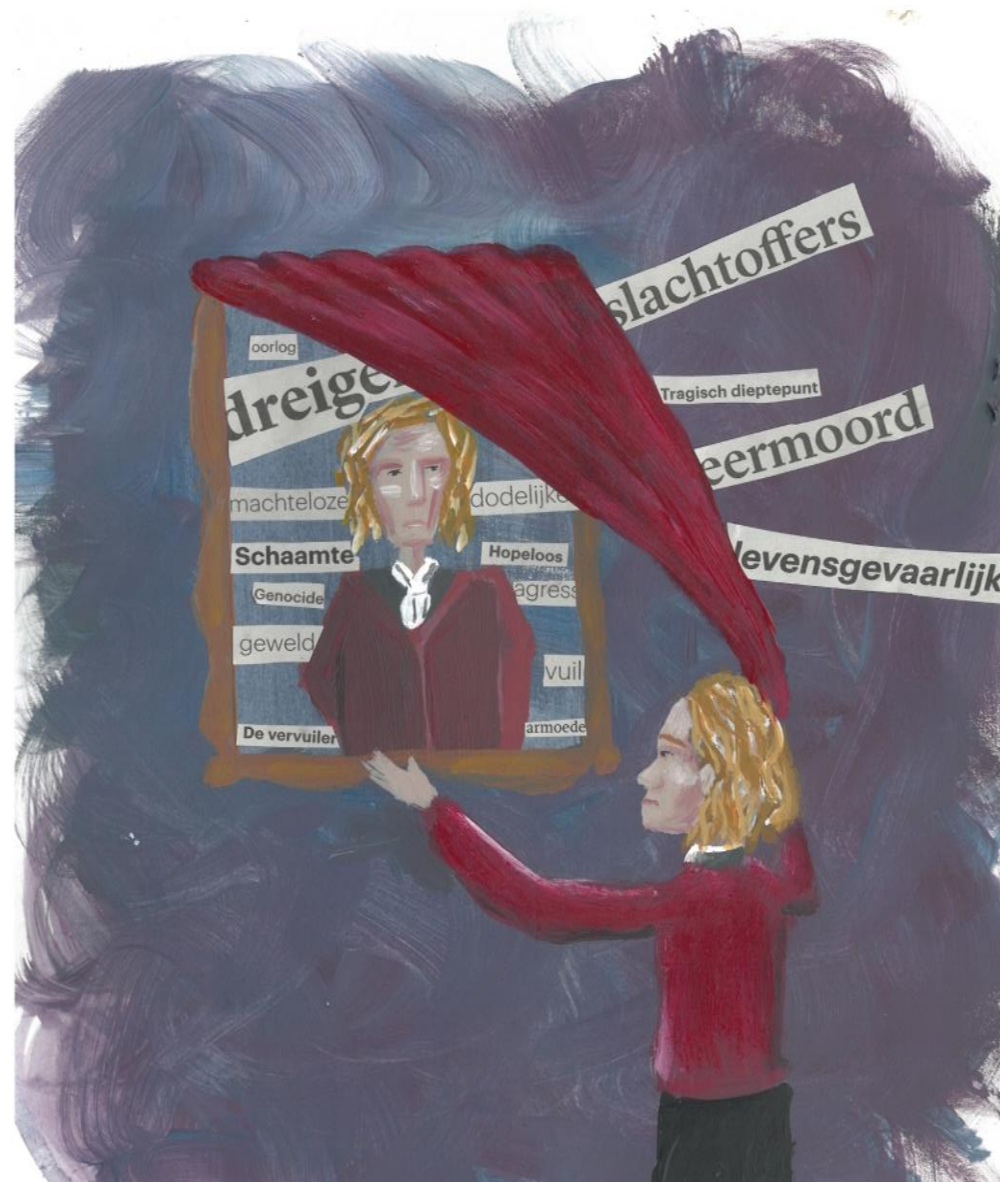
## Hoe lelijk soms

We kunnen kennelijk onze eigen schaduwkant zo slecht verdragen. Er is niets mis met zachte krachten.

Integendeel, moge het zo zijn dat die winnen. Maar dat zal nooit gebeuren zonder dat wij durven kijken naar de lelijkheid van de harde krachten, en hoe wij daar onderdeel van zijn.

Janneke Stegeman in: *Volzin Magazine*, december 2025

Illustratie: Suzanne Voordouw



dag 15 vrijdag 6 maart